

# Pronto 3–6 DC

УНИВЕРСАЛЬНЫЕ ПОСЕВНЫЕ  
КОМПЛЕКСЫ ДЛЯ ЛЮБЫХ УСЛОВИЙ



## Pronto 3–6 DC



### Pronto 3–6 DC – новое поколение

В **Pronto 3–6 DC** HORSCH внедрил новую инновационную концепцию управления машиной. Модифицированный интерфейс Touch Terminals бескомпромиссно соответствует всем актуализированным ISOBUS стандартам. Благодаря модификации функций, управление, настройка и контроль машины стали для оператора еще гораздо проще и комфортнее. Интерфейс терминала можно также легко адаптировать к индивидуальным требованиям и потребностям пользователя.

Новая конфигурация бункера в полной мере учитывает такие пожелания клиентов, как оптимизация процесса калибровки дозатора, одностороннее складывание Pronto 6 DC для заправки или заслонка дозатора в воронке бункера.

Вентилятор с гидравлическим приводом и опциональным радиатором для охлаждения масла эргономично интегрирован в конструкцию бункера. Высокое расположение вентилятора снижает количество засасываемой внутрь пыли, что удлиняет срок службы узла. Опциональный масляный радиатор является идеальным решением для машин с внесением минерального удобрения. Засасываемый воздух с его помощью нагревается

на несколько градусов, что предотвращает образование конденсата и накопления влаги внутри бункера.

**Pronto 6 DC** оснащается односекционным бункером для семян объемом 4 000 л. Двойной бункер с системой PPF также был модифицирован. Второй распределитель потока материала расположен сейчас сзади бункера, что гораздо удобнее для обслуживания и контроля узла, а также увеличивает объем бункера.

Ввиду высокой рабочей скорости, малое тяговое сопротивление и последовательное расположение рабочих органов Pronto в полной мере раскрывают все свои преимущества. В итоге удается не только экономить время и ресурсы, но и оптимизировать рабочие процессы.

### Универсальность

Pronto DC отличается, прежде всего, своей универсальностью. Даже более, ее универсальность имеет двоеобразное выражение:

- Идеально качественный посев при любой системе обработки почвы – в мульчу, после плуга или интенсивного поверхностного перемешивания.
- Уверенное применение по разным агрофонам – после зерновых, рапса, бобовых, пропашных культур, трав и пр.

### Высочайшая производительность

Точность укладки и качество заделки семян – важнейшие факторы для успешного посева. Но не менее важно и соблюдение агрономических сроков. Pronto DC обеспечивает их выдержку благодаря высокой рабочей скорости до 20 км/ч, бункеру большого объема и солидной ширине захвата.

- Pronto 3, 4 starr и 4 DC: 1-секц. бункер объемом 2 800 л
- Pronto 6 DC: 1-секц. бункер объемом 4 000 л

Для машин с удобрением объем бункеров возрастает до 3 800 л и 5 000 л соответственно.

### Большой ресурс – малый износ

Все подшипники рабочих органов Pronto DC не требуют обслуживания. HORSCH выбрал эту стратегию еще много лет назад. Такой подход не только экономит Ваше время, но и обеспечивает эксплуатационную надежность машины в самых тяжелых условиях.



Опциональный передний почвоуплотнитель, использующий вес с задней оси трактора, служит для крошения крупных глыб и копирования микрорельефа поля.



Pronto 6 DC с одинарным бункером



Хорошо знакомая MiniDrill G & F с PPF опцией позволяет одновременно дозировать 3 разных компонента



Двойные дозирующие катушки и распределители потока позволяют отключение и дифференцированное внесение материала половиной рабочей ширины машины.



Одностороннее складывание Pronto 6 DC позволяет использовать для загрузки машины даже небольшой телескопический погрузчик



WorkLight Pro и HorschConnect

# Технологическая схема Pronto

## РЫХЛЕНИЕ – УПЛОТНЕНИЕ – ПОСЕВ

### Каким критериям должна удовлетворять машина для посева?

- точность выкладки посевного материала, поскольку лишь правильно расположенное зерно может дать высокий урожай.
- высокая скорость, поскольку оптимальное время для посева ограничено.
- копирование микрорельефа, поскольку это позволяет экономить затраты на дополнительные операции по выравниванию почвы.

### За счёт чего Pronto обеспечивает равномерные всходы?

- система дисков взрыхляет, выравнивает и измельчает почву.
- колёсный почвоуплотнитель осуществляет глубокое прикатывание и создает равномерные условия для посева перед каждым из высевających сошников. Ряд колёс большого диаметра, смонтированных на цельном валу обеспечивают высокую степень выравнивания поверхности.
- сошники TurboDisc, за счёт своей значительной свободы перемещения (до 15 см) способны копировать поверхность почвы. За счёт этого обеспечивается точное и равномерное выкладывание семян на установленную глубину.
- 4 резиновых амортизатора в креплении каждого из сошников обеспечивают безкоризненную передачу высокого прижимающего усилия на сошник (до 120 кг) и его плавное движение при движении на высокой скорости.
- прикатывающий ролик за высевającym сошником точно удерживает его на установленной глубине и обеспечивает хороший контакт семян с почвой.



### Быстрее

- Невысокая потребность в тяговом усилии – благодаря малому собственному весу и энергоэкономичным, но эффективным рабочим органам
- Высокая производительность – вследствие высокой рабочей скорости 10–20 км/ч
- Высокая маневренность – благодаря компактной конструкции
- Минимальное количество остановок на загрузку, благодаря объёмному бункеру для семян и удобрений

### проще

- Быстрое агрегатирование – вследствие простоты сцепки с трактором
- Быстрая готовность к работе – благодаря простоте настроек нормы высева, глубины заделки и усилия давления на сошники
- Беспроблемный переход на другую культуру
- Минимум времени на техническое обслуживание

### надёжнее

- Высевające сошники TurboDisc – неизменно качественная заделка семян на самой высокой скорости
- Индивидуальное крепление двухдисковых сошников TurboDisc с интегрированным прикатывающим роликом при помощи резиновых амортизирующих элементов
- Идеальное копирование микрорельефа почвы в диапазоне до 15 см
- Бесступенчатая регулировка давления на сошники TurboDisc в диапазоне 5–120 кг/сошник



## DISCSYSTEM – ШИННЫЙ ПОЧВОУПЛОТНИТЕЛЬ

**Система дисков (DiscSystem) – идеальная подготовка семенного ложа в любых условиях**

- эффективное измельчение почвы и равномерное выравнивание поверхности по всей рабочей ширине
- высокая проходимость повышает спектр применения машины и повышает надёжность в эксплуатации
- качество работы улучшается при повышении рабочей скорости
- гидравлическое регулирование глубины хода рыхлящих дисков, во время движения регулируется бесступенчато

**Колёсный почвоуплотнитель с AS-шинами: надёжный, эффективный, лёгкий в движении**

- направленное и равномерное выравнивание и уплотнение почвы перед каждым сошником.
- средний элемент почвоуплотнителя служит для транспорта сеялки
- эффективное уплотнение под горизонтом посева для оптимальной подачи влаги к семенам
- лёгкий ход благодаря большому диаметру колёс (780 мм) и отсутствию скребков

## TURBODISC

**TurboDisc – третье поколение гарантирует уверенное преимущество в качестве заделки**

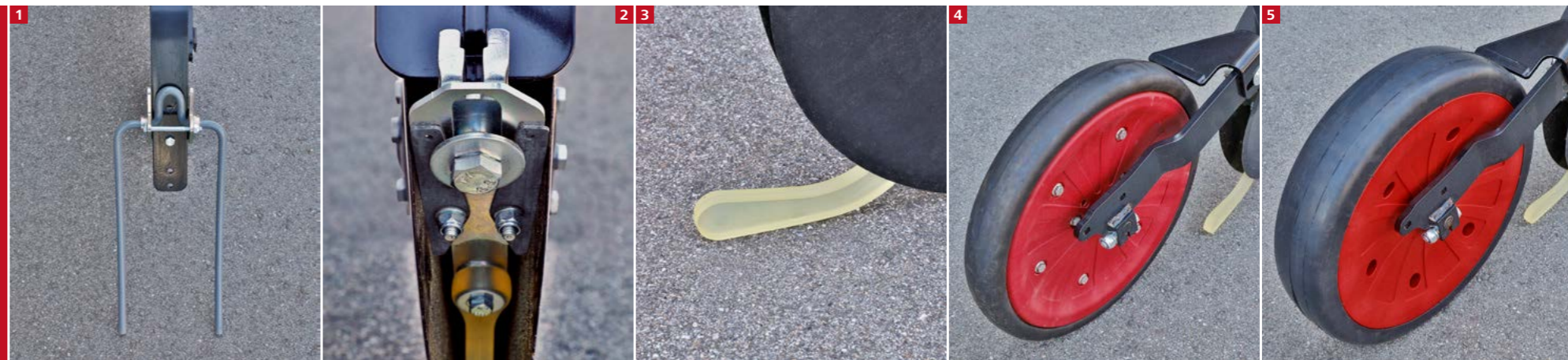
Качественная заделка семян с последующим прикатыванием, обеспечивающим надёжный контакт семян с почвенной влагой – это залог получения ровных дружных всходов. HORSCH удалось достичь этого эталонного результата при посеве на высокой скорости. Решение называется TurboDisc. Вот уже 20 лет эта регулярно совершенствуемая концепция двухдискового сошника с интегрированным прикатывающим роликом завоевывает сердца земледельцев по всему миру. Ведомый по глубине прикатывающим роликом сошник чутко копирует все неровности микрорельефа поля. Только так можно добиться точной заделки каждой зерновки на нужную глубину.

Двухдисковый сошник с необслуживаемыми опорными подшипниками открывает борозду и обеспечивает отсутствие помех для точной заделки семян.

Интегрированный в конструкцию сошника тефлоновый семякладчик фиксирует зерновки на дне борозды. Чистик с твердосплавными напайками служит для очистки междискового пространства, не позволяя влажной почве налипать на диски. Прикатывающий ролик с шириной резинового протектора 5 или 7,5 см обеспечивает оптимальный контакт семян с почвенной влагой.

Наряду с безупречным копированием сошник TurboDisc отличается предельно простыми и независимыми друг от друга регулировками глубины заделки и давления на сошник. Не требующие обслуживания резиновые демпферы в крепежных кронштейнах к раме машины позволяют нагружать сошники с давлением до 120 кг/сошник. Высокое давление обеспечивает ровный и спокойный ход сошника и является важнейшей предпосылкой для посева с высокой скоростью до 20 км/ч. Резиновые демпферы служат также для амортизации, мягко поглощая точки и удары во время движения машины.

- 1 Прямой штригель следует за высеваящим сошником и служит для выравнивания поверхности почвы.
- 2 Подвижный чистик дисков гарантирует бесперебойную работу во влажных условиях.
- 3 **Uniformer** для фиксации семян в борозде
- 4 Прикатывающие ролики шириной 5 см идеальны для средних и тяжелых почв
- 5 Прикатывающие ролики шириной 7,5 см рекомендованы для легких почв



# СИСТЕМЫ БУНКЕРОВ HORSCH



Для Pronto возможен также MiniDrill G & F или MiniDrill PPF в качестве дополнительного второго или третьего бункера

Для MiniDrill HORSCH предлагает два варианта оснащения.

**MiniDrill G & F** используется как третий бункер для семян. Это позволяет при посеве, например, рапса практически вдвое увеличить производительность машины. Бак MiniDrill объемом 400 л достаточен для загрузки семян и позволяет использовать весь объем большого бункера для минеральных удобрений.

В варианте **MiniDrill PPF** бак MiniDrill используется для микроудобрений или СЗР, которые вносятся через трубчатые сошники с отражателями на поверхность почвы. В этом варианте MiniDrill оснащен собственной пневмосистемой с вентилятором, распределителем потока материала и трубчатыми сошниками с отражателями.

Возможность точного дозирования и заделки трех разных компонентов в три разноуровневых горизонта делает Pronto с двухсекционным PPF бункером идеальной машиной для посева сидеральных смесей.

Например, туковые дисковые сошники перед почвоуплотнителем будут заделывать бобовые на достаточную глубину, высевающие сошники использоваться для заделки семян вики, а через трубчатые сошники будет высеваться клевер или другие мелкосеменные травы.

Заделка семян сидеральных смесей на разную глубину, внесение микроудобрений или СЗР наглядно демонстрируют всю палитру возможностей универсального использования MiniDrill PPF для Pronto DC.

## Grain & Fertiliser

G & F System позволяет внесение припосевного удобрения вместе с семенами с заделкой в одной борозде. Это обеспечивает юные растения необходимыми питательными веществами на самых ранних фазах их развития. Для транспорта семян и удобрений используется одна проводящая линия. Применение данного способа внесения удобрений рекомендовано специалистами только в определенных климатических условиях и после предварительной консультации агротехнологов.

## PPF-System – экономное и точное локальное внесение удобрений

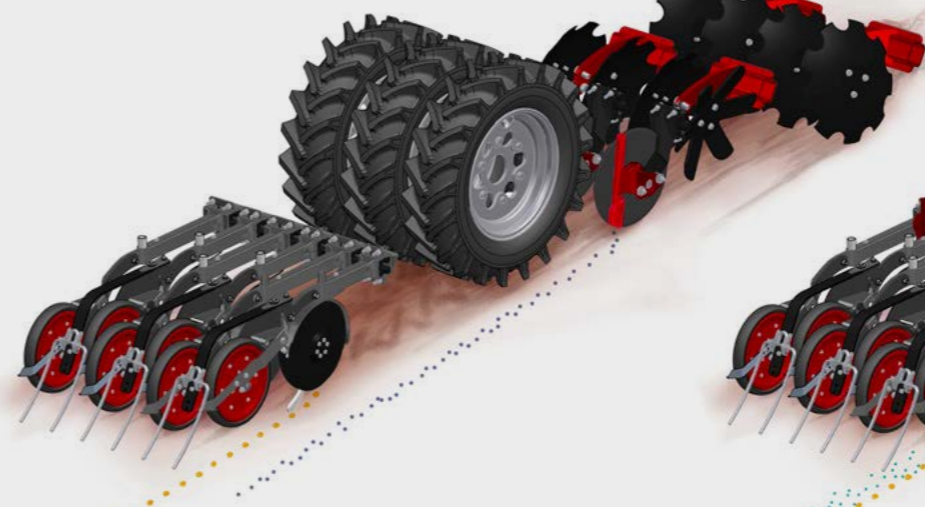
PPF-System, располагающая, сепаратными тукопроводами и сошниками, служит для внесения припосевного удобрения локальным способом. Удобрение вносится в междурядья под горизонт посева. Такое решение позволяет вносить в т.ч. и большие нормы припосевного удобрения без риска ожога семян. Закладка депо удобрений положительно сказывается на формировании корневой архитектуры растений, стимулируя ее развитие в глубину.



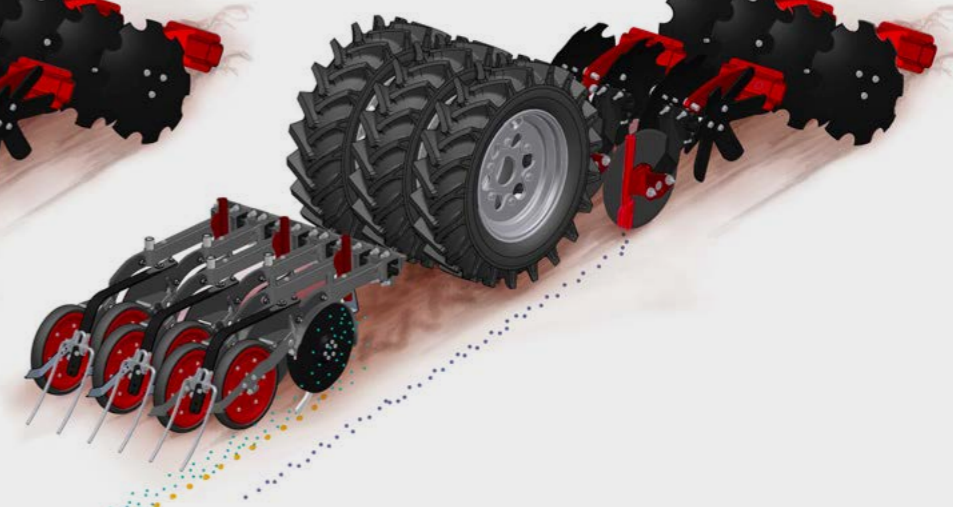
Односекционный бункер



Двухсекционный бункер G & F  
Здесь отдельно дозируются 2 разных компонента, но заделываются в один горизонт.



Двухсекционный бункер PPF  
2 разных компонента дозируются отдельно и заделываются независимо друг от друга.



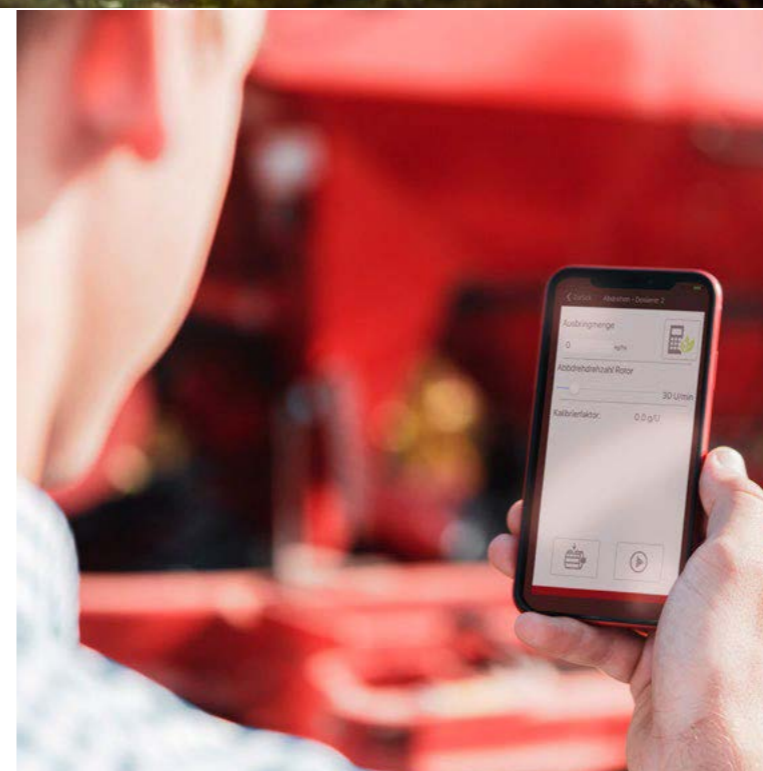
Двухсекционный бункер PPF в комбинации с MiniDrill PPF  
Позволяет одновременно дозировать 3 компонента с заделкой в 3 горизонта

# HorschConnect

## ЦИФРОВИЗАЦИЯ – ЭТО ПРОСТО

# Intelligence

## ИНТЕЛЛИГЕНТНЫЕ РЕШЕНИЯ ДЛЯ ЕЩЕ БОЛЬШЕЙ ТОЧНОСТИ



### Сохраняет время и нервы: HorschConnect Telematics

От управления машиной через смартфон до сбора и обработки данных телеметрии. С HorschConnect получаете выгоду от цифровизации.

С **HorschConnect Telematics Portal** Вы всегда будете знать все о Вашей машине. Наряду с ее актуальными местоположением, рабочей скоростью и нормой расхода Вы также сможете получать информацию об уже завершенных процессах. Смарт-инструменты и удаленная диагностика дополняют концепцию, позволяя Вам всегда быть сосредоточенным на главном.

### Еще больше комфорта и гибкости: новый App MobileControl

- Удобное управление отдельными функциями машины через смартфон
- Получать информацию о машине или сообщения об ошибках через App.
- Доступно для iOS и Android



Машины будущего будут уметь думать, и **HORSCH Intelligence** делает это возможным. С интеллигентными цифровыми решениями машины HORSCH работают еще эффективнее, помогая Вам сохранить свои деньги и нервы.

Экономия ресурсов, постоянно высокое качество работы и комфорт оператора – получайте выгоду с нашими ISOBUS лицензиями.

### SectionControl

Автоматическое переключение секций

### VariableRate

Дифференцированное внесение семян и удобрений

### MultiControl

Независимые друг от друга дозирование и внесение семян и удобрений

### AutoLine

Независимый индивидуальный ритм технологической колеи на основе GPS-сигнала

Не нужно больше многократно повторно собирать и анализировать одну и ту же информацию – потому что любое решение настолько хорошо, насколько безукоризнен его процесс приема-передачи. Организуйте простой автоматизированный обмен данными между разными платформами. С помощью agrirouter это легко и просто. И главное: у Вас всегда будет полный контроль над Вашими данными.



HORSCH Terminal



Touch 800 Terminal



Touch 1200 Terminal

# ТЕХНИЧЕСКИЕ ДАННЫЕ

<b>HORSCH Pronto DC</b>	<b>3 DC</b>	<b>4 DC</b>	<b>4 DC starr</b>	<b>6 DC</b>
Рабочая ширина (м)	3,00	4,00	4,00	6,00
Транспортная ширина (м)	3,00	3,00	4,00	3,00
Транспортная высота (м)	2,95	2,95	2,95	3,60
Длина (м)	6,40	6,90	6,90	8,20
Нагрузка на ось (кг)*	2 700–3 500	4 100–5 350	4 100–5 350	5 700–7 900
Опорная нагрузка на крюк (кг)*	550–1 200	700–1 450	700–1 450	700–1 600
Объём бункера для семян (л)	2 800	2 800	2 800	4 000
Объём бункера для семян/удобрений (л)	3 800 (40:60)	3 800 (40:60)	3 800 (40:60)	5 000 (40:60)
Объём бака MiniDrill (л)	400	400	400	400
Люк для загрузки 1-секц. бункера (м)	0,77x2,26	0,77x2,26	1,00x2,40	1,00x2,40
Размеры люков для загрузки 2-секц. бункера (м)	0,66x2,45	0,66x2,45	0,66x2,45	0,66x2,45
Высота загрузки 1-секц. бункера (м)	2,48	2,48	2,49	2,75
Высота загрузки 2-секц. бункера (м)	2,90	2,90	2,90	2,90
Количество туковых сошников PPF	10	14	14	20
Усилие прижатия сошников PPF (кг)	до макс. 200	до макс. 200	до макс. 200	до макс. 200
Количество сошников	20	28	28	40
Давление сошников (кг) на почву TurboDisc	5–120	5–120	5–120	5–120
Диаметр сошников/катков TurboDisc (см)	34/32	34/32	34/32	34/32
Давление сошников (кг) на почву PowerDisc	5–150	5–150	5–150	5–150
Диаметр сошников/катков PowerDisc (см)	38/34	38/34	38/34	38/34
Ширина междурядий (см)	15	14,30	14,30	15
Размер шин колёсного очвоуплотнителя	7.50–16 AS	7.50–16 AS	7.50–16 AS	7.50–18 AS
Колёсный почвоуплотнитель Ø (см)	79	79	79	85
Рекомендуемая рабочая скорость (км/ч)	10–20	10–20	10–20	10–20
Потребность в тяговом усилии от (кВт/л.с.)	80–110/110–150	95–130/130–180	95–130/130–180	120–185/160–250
Требуемое кол-во гидр. секций трактора	3 (оба + 1 для загруз. шнека, гидр. давления на сошники, Crossbar)			
Магистраль слива (макс. 5 бар)	1	1	1	1
Требуемая подача масла для привода вентилятора (л/мин)	20–25 (1-секц. бункер)/35–45 (2-секц. бункер)			
Вид сцепки с трактором: навешивание на нижние тяги	кат II/III–III–III/IV	кат II/III–III–III/IV	кат II/III–III–III/IV	кат II/III–III–III/IV
Вид сцепки с трактором: прицеп с серьгой	---	---	---	Палец Ø 40–50 мм
Вид сцепки с трактором: прицеп с шаром	---	---	---	К 80

\* Масса машины с пустым бункером и минимальным/максимальным оснащением

RU-60.068.176 (2022/05)

Приведённые данные и изображения приблизительны и не имеют обязательной силы. Производитель оставляет за собой право на технические и конструктивные изменения.



Ваш консультант и продавец:



**HORSCH Maschinen GmbH**

Sitzenhof 1 · 92421 Schwandorf

Phone: +49 9431 7143-0

Fax: +49 9431 7143-9200

E-Mail: info@horsch.com

**ООО «ХОРШ Русь»**

399921 Липецкая обл.

Чаплыгинский р-н · п. Рощинский

тел.: +7 474 75253-40

факс: +7 474 75253-41

Эл. почта: info.rus@horsch.com

**horsch.com**