

СМАЗОЧНЫЕ МАТЕРИАЛЫ

Уникальная серия оригинальных смазочных материалов
для сельскохозяйственной и внедорожной техники



ОРТИТЕСН

PROFESSIONAL LINE

ОРТИТЕСН – это специализированная продуктовая линейка смазочных материалов, разработанная в рамках сотрудничества мирового производителя решений для сельского хозяйства **ОРТИТЕСН** и ведущих производителей смазочных материалов – **ООО «ЛЛК-Интернешнл»** (100% дочернее общество ПАО «ЛУКОЙЛ») и **ООО «Газпромнефть – смазочные материалы»**.

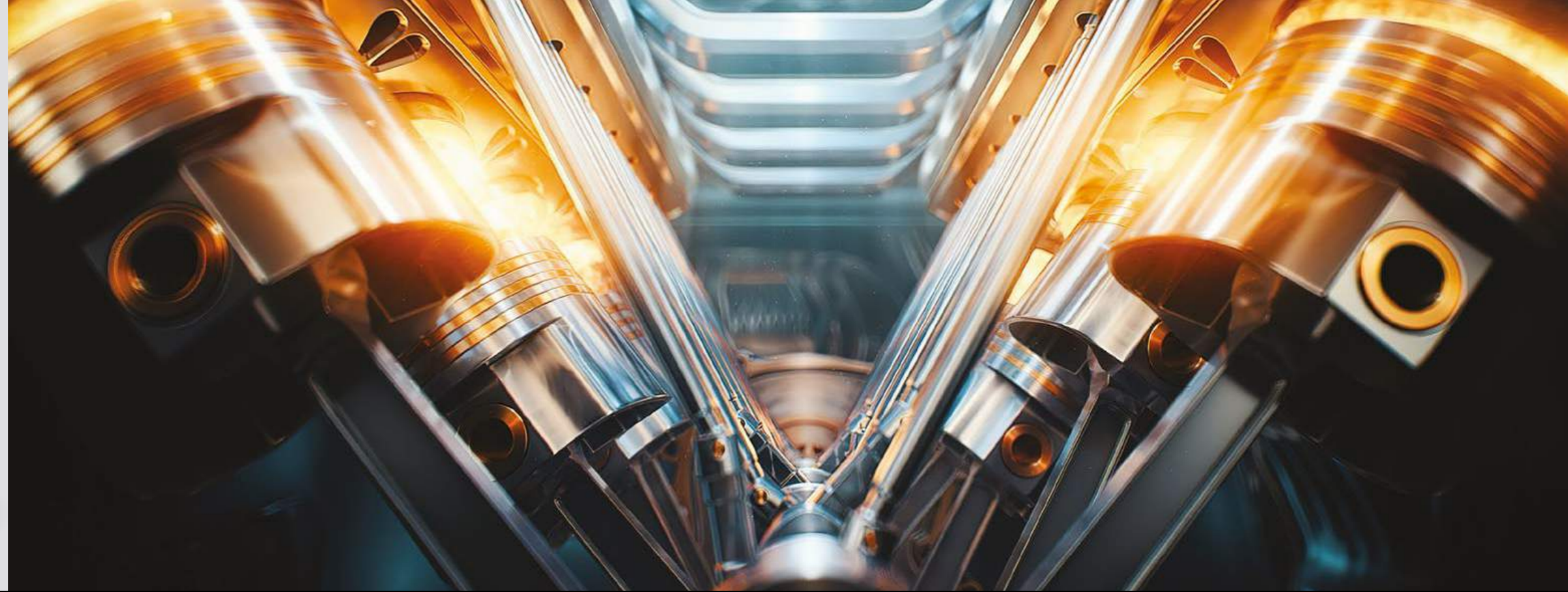
Оптимальное решение,

Ваше Оптимальное решение,
Лучший выбирает лучшее



Содержание

♦ OPTITECH Premium Engine Oil 10W-40.....	7
♦ OPTITECH Premium Engine Oil 15W-40.....	9
♦ OPTITECH Engine Oil 15W-40.....	11
♦ OPTITECH Premium Extra Engine Oil 10W-40.....	13
♦ OPTITECH High Performance Engine Oil 5W-30.....	15
♦ OPTITECH Axle Oil 80W-90.....	17
♦ OPTITECH Axle Oil 85W-140.....	19
♦ OPTITECH Transmission Oil 10W-30.....	21
♦ OPTITECH Premium Transmission Oil 10W-40.....	23
♦ OPTITECH Axle Oil LS 85W-90.....	25
♦ OPTITECH Hydraulic Oil HVLP 46.....	27
♦ OPTITECH Hydraulic Oil Hvlp 68.....	29
♦ OPTITECH Hydraulic Oil HVLP 32.....	31
♦ OPTITECH Premium EP Grease.....	33



OPTITECH
PROFESSIONAL LINE

Рекомендовано для широкого спектра высокотехнологичных сельскохозяйственных и внедорожных машин иностранного производства и разработано с учетом требований заводов изготовителей техники Fendt, Challenger, Massey Ferguson и Valtra

OPTITECH Professional line - эксклюзивная линейка смазочных материалов специально разработанная для работы в узлах и агрегатах сельскохозяйственной и внедорожной техники с повышенным требованием к уровню свойств продуктов.

Смазочные материалы разрабатывались в сотрудничестве с крупнейшими российскими производителями смазочных материалов - компанией ООО «ЛЛК-Интернешнл» (100% дочернее общество ПАО «ЛУКОЙЛ») и ООО «Газпромнефть – смазочные материалы», зарекомендовавшими себя надёжными и успешными поставщиками смазочных материалов в России и за рубежом.



Соответствие требованиям, предъявляемым к технике для работы в суровых условиях и при переменных нагрузках

Смазочные материалы широкого спектра применения:

- моторные масла
- трансмиссионные масла
- гидравлические жидкости
- универсальные трансмиссионно-гидравлические масла

Преимущества продуктов OPTITECH Professional line

- ▶ Гарантия эффективной защиты в экстремальных условиях. Смазочные материалы специально разработаны для техники, эксплуатируемой вне дорог.
- ▶ Оптимизация расходов на обслуживание техники. Использование этих масел позволяет минимизировать затраты на плановый ремонт и предупредить поломки.
- ▶ Работоспособность техники в режиме сезонных сверхнагрузок. Запас защитных свойств для любой интенсивности работы узлов.
- ▶ Адаптированность масел под российские условия: климат, качество топлива, регулярность обслуживания и режим эксплуатации техники.
- ▶ Уникальность линейки для сельскохозяйственного сектора с точки зрения качества базовых масел и используемых присадок.
- ▶ Разработано для широкого ряда тяжело нагруженной техники, эксплуатируемой в жестких условиях.



OPTITECH
PROFESSIONAL LINE

Спецификации

API CI-4
ACEA E7
MB 228.3
MAN M 3275-1
Deutz DQC III-10

OPTITECH Premium Engine Oil 10W-40

Моторное масло



Высококачественное моторное масло на основе синтетических технологий для современных четырехтактных дизельных двигателей без сажевых фильтров (DPF).



Предназначено для сельскохозяйственной и внедорожной техники широкого спектра применения.

- ▶ Эффективная защита двигателей от износа во всем диапазоне нагрузок и температур.
- ▶ Высокий уровень чистоты поршней и эффективность расхода топлива.
- ▶ Продление срока службы систем снижения токсичности выхлопа благодаря пакету малозольных присадок.
- ▶ Экономия топлива за счет улучшенных вязкостных характеристик.

ФИЗИКО-ХИМИЧЕСКИЕ ХАРАКТЕРИСТИКИ*

Типовые показатели	Методы испытания	OPTITECH Premium Engine Oil 10W-40
Плотность при 15 °С, кг/м ³	ASTM D4052	861
Вязкость кинематическая при 100 °С, мм ² /с	ГОСТ 33 / ASTM D445	14,2
Вязкость кинематическая при 40 °С, мм ² /с	ГОСТ 33 / ASTM D445	96,2
Динамическая вязкость (CCS) при - 25 °С, мПа·с	ASTM D5293	6 400
Индекс вязкости	ГОСТ 25371	155
Температура вспышки в открытом тигле, °С	ГОСТ 4333 / ASTM D92	234
Температура застывания, °С	ГОСТ 20287 (метод Б)	- 44
Щелочное число, мг КОН на 1 г масла	ASTM D2896	11,4

*Типовые показатели продукта не являются спецификацией и могут изменяться в пределах требований нормативной документации производителя



OPTITECH
PROFESSIONAL LINE

Спецификации

API CJ-4
ACEA E9
MB 228.3 1
MAN M3775
DEUTZ DOC III-18LA

OPTITECH Premium Engine Oil 15W-40

Моторное масло



Высококачественное моторное масло на основе синтетических технологий для современных четырехтактных дизельных двигателей с сажевыми фильтрами (DPF). Уникальный состав с пониженной зольностью способствует защите катализатора и сажевого фильтра в современной технике, оснащённой системами снижения токсичности выхлопа.



Предназначено для сельскохозяйственной и внедорожной техники широкого спектра применения.

- ▶ Обеспечивает высокую эффективность и защиту двигателей во всем диапазоне нагрузок и температур.
- ▶ Улучшенная система присадок предотвращает образование кислот и отложений даже в условиях высоких нагрузок, низких скоростей и в режимах постоянных «ускорений-замедлений».
- ▶ Высокий уровень защиты и эксплуатация при повышенных температурах.

ФИЗИКО-ХИМИЧЕСКИЕ ХАРАКТЕРИСТИКИ*

Типовые показатели	Методы испытания	OPTITECH Premium Engine Oil 15W-40
Плотность при 20 °С, кг/м ³	ASTM D4052	865
Вязкость кинематическая при 100 °С, мм ² /с	ГОСТ 33 / ASTM D445	15,7
Динамическая вязкость (CCS) при - 20 °С, мПа·с	ASTM D5293	5 500
Индекс вязкости	ГОСТ 25371	147
Температура вспышки в открытом тигле, °С	ГОСТ 4333 / ASTM D92	233
Температура застывания, °С	ГОСТ 20287 (метод Б)	- 33
Щелочное число, мг КОН на 1 г масла	ASTM D445	9

*Типовые показатели продукта не являются спецификацией и могут изменяться в пределах требований нормативной документации производителя



OPTITECH
PROFESSIONAL LINE

Спецификации

API CI-4
ACEA E7
MB 228.3
MAN M 3275-1
Deutz DQC III-10

OPTITECH Engine Oil 15W-40

Моторное масло



Высококачественное моторное масло на основе синтетических технологий, обеспечивающее высокую эффективность и защиту двигателей сельскохозяйственной и внедорожной техники во всем диапазоне нагрузок и температур.



Современные четырехтактные дизельные двигатели без сажевых фильтров (DPF) сельскохозяйственной и внедорожной техники.

- ▶ Высокий уровень защиты и эксплуатация при повышенных температурах.
- ▶ Эффективно противостоит негативному воздействию продуктов окисления, образующихся при сгорании топлива, и повышенных температур на протяжении более длительного времени.
- ▶ Может стать идеальным выбором в случае применения в двигателях смешанного парка техники.

ФИЗИКО-ХИМИЧЕСКИЕ ХАРАКТЕРИСТИКИ*

Типовые показатели	Методы испытания	OPTITECH Engine Oil 15W-40
Плотность при 20 °С, кг/м ³	ASTM D4052	862
Вязкость кинематическая при 100 °С, мм ² /с	ГОСТ 33 / ASTM D445	15,9
Вязкость кинематическая при 40 °С, мм ² /с	ГОСТ 33 / ASTM D445	113,0
Динамическая вязкость (CCS) при - 20 °С, мПа·с	ASTM D5293	4 800
Индекс вязкости	ГОСТ 25371	148
Температура вспышки в открытом тигле, °С	ГОСТ 4333 / ASTM D92	238
Температура застывания, °С	ГОСТ 20287 (метод Б)	- 40
Щелочное число, мг КОН на 1 г масла	ASTM D2896	11,0

*Типовые показатели продукта не являются спецификацией и могут изменяться в пределах требований нормативной документации производителя



OPTITECH
PROFESSIONAL LINE

Спецификации

API CJ-4	MB 228.51
Deutz DQC IV-18 LA	Renault Trucks RLD-3
Caterpillar ECF-3	Volvo VDS-3
Cummins CES 20081	Volvo VDS-4
MAN M 3477	Scania Low Ash
MAN M 3271-1	

OPTITECH Premium Extra Engine Oil 10W-40 Моторное масло



Всесезонное синтетическое моторное масло, разработанное по уникальной технологии Low-SAPS. Предназначено для тяжелонагруженной техники, оснащенной системами снижения токсичности выхлопных газов, как с сажевыми фильтрами (DPF), так и без. Разработано в соответствии с требованиями различных производителей.



Предназначено для применения в двигателях внедорожной и сельскохозяйственной техники, оборудованных сажевыми фильтрами (DPF), так и без них.

► **Сокращение стоимости владения техникой.** Специальный пакет присадок OPTITECH Premium Extra Engine Oil 10W-40 обеспечивает высокий уровень чистоты поршней, что необходимо для продления срока службы двигателя. Кроме того, особые противоизносные присадки защищают детали двигателя от износа, что продлевает ресурс агрегата, тем самым снижая стоимость владения техникой.

► **Совместимость с системой очистки выхлопных газов.** Благодаря пакету малоазотных присадок LowSAPS OPTITECH Premium Extra Engine Oil 10W-40 предотвращает преждевременный выход из строя системы снижения токсичности отработанных газов, что обеспечивает поддержание надлежащего уровня выбросов в окружающую среду и эффективность расхода топлива.

ФИЗИКО-ХИМИЧЕСКИЕ ХАРАКТЕРИСТИКИ*

Типовые показатели	Методы испытания	OPTITECH Premium Extra Engine Oil 10W-40
Вязкость кинематическая при 100 °С, мм ² /с	ASTM D 445	14,96
Индекс вязкости	ASTM D 2270	155
Вязкость динамическая (MRV), мПа*с при -35 °С	ASTM D 5293	18 991
Температура вспышки в открытом тигле, °С	ASTM D 92	241
Температура застывания, °С	ASTM D 97	-38
Щелочное число, мг КОН/г	ASTM D 2896	12,5

*Типовые показатели продукта не являются спецификацией и могут изменяться в пределах требований нормативной документации производителя



OPTITECH
PROFESSIONAL LINE

Спецификации

API CK-4	MB 228.51
ACEA E6	Volvo VDS-4.5
ACEA E7	Volvo VDS-4
ACEA E9	Scania LDF 4
MAN M 3677	Deutz DQC IV-18 LA
MAN M 3477	Cummins CES 20086

Cummins CES 20081
MACK EOS-4.5
MACK EO-O PP
Renault Trucks RLD-3
Caterpillar ECF-3

OPTITECH High Performance Engine Oil 5W-30 Моторное масло



Всесезонное синтетическое моторное масло с пониженным содержанием серы, фосфора и сульфатной золы разработано для самых современных тяжело нагруженных дизельных двигателей, оборудованных различными системами снижения токсичности выхлопных газов: EGR (система рециркуляции выхлопных газов), SCR (система нейтрализации отработавших газов) и DPF (сажевые фильтры). Обладают улучшенной стабильностью против окисления.



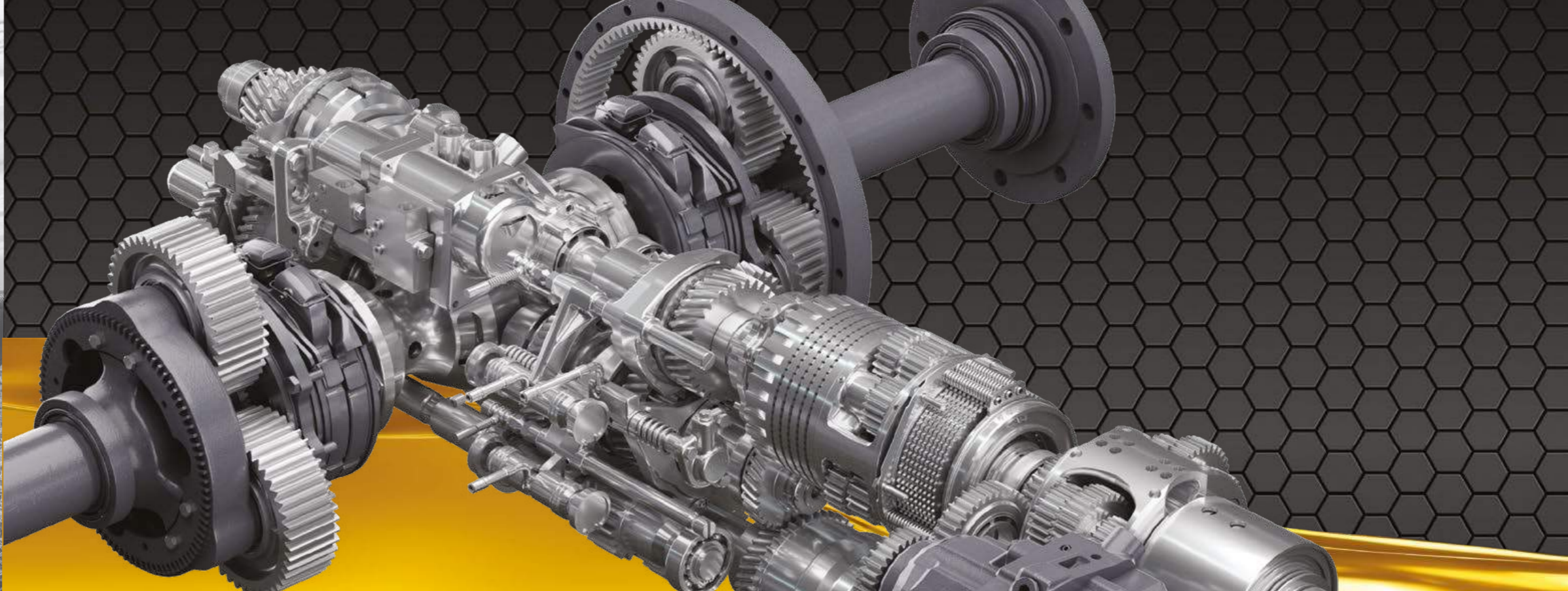
Предназначено для применения в двигателях внедорожной и сельскохозяйственной техники, оборудованных сажевыми фильтрами (DPF), так и без них.

- ▶ Высокая термоокислительная стабильность и стойкость к образованию отложений. Сохранение уровня эксплуатационных свойств на всем интервале замены.
- ▶ Высочайшая защита деталей двигателя от износа.
- ▶ Снижение негативного воздействия сажи и сохранение КПД двигателя.
- ▶ Моюще-диспергирующие характеристики предотвращают образование отложений и залегания поршневых колец.
- ▶ Топливная экономичность и энергосбережение.

ФИЗИКО-ХИМИЧЕСКИЕ ХАРАКТЕРИСТИКИ*

Типовые показатели	Методы испытания	OPTITECH High Performance Engine Oil 5W-30
Вязкость кинематическая при 100 °С, мм ² /с	ASTM D 445	11,97
Индекс вязкости	ASTM D 2270	164
Вязкость динамическая (MRV), мПа*с при -35 °С	ASTM D 5293	24 458
Температура вспышки в открытом тигле, °С	ASTM D 92	230
Температура застывания, °С	ASTM D 97	-42
Щелочное число, мг КОН/г	ASTM D 2896	10

*Типовые показатели продукта не являются спецификацией и могут изменяться в пределах требований нормативной документации производителя



OPTITECH
PROFESSIONAL LINE

Спецификации
API GL5

OPTITECH Axle Oil 80W-90
Трансмиссионное масло



Высококачественное масло для механических трансмиссий с любыми типами зубчатых передач, а также тяжело нагруженных ведущих мостов с гипоидной главной передачей. Производится с использованием очищенных минеральных базовых масел в комбинации с пакетом передовых присадок.



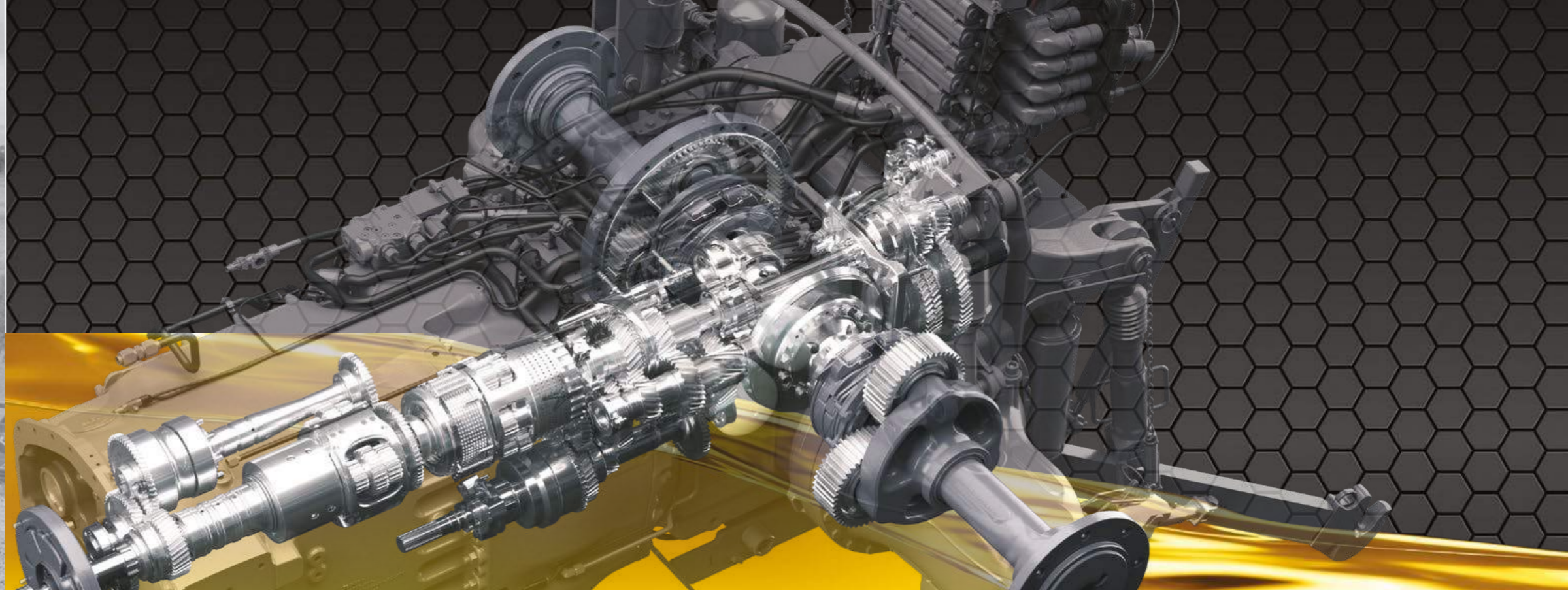
Предназначено для применения в узлах трансмиссий и широкого ряда мостов тяжело нагруженной сельскохозяйственной и внедорожной техники, эксплуатируемой в жестких условиях.

- ▶ Длительная и надежная эксплуатация узлов трансмиссий в условиях высоких нагрузок в широком интервале температур.
- ▶ Уникальная стабильность при сдвиговых нагрузках, сохранение свойств на длительных временных интервалах и гарантия защиты техники при максимально допустимых нагрузках.
- ▶ Охлаждающие свойства и совместимость с материалами уплотнений.
- ▶ Отличные противоизносные, противокоррозионные и антиокислительные свойства.

ФИЗИКО-ХИМИЧЕСКИЕ ХАРАКТЕРИСТИКИ*

Типовые показатели	Методы испытания	OPTITECH Axle Oil 80W-90 (GL-5)
Плотность при 20 °С, кг/м ³	ASTM D4052	900
Вязкость кинематическая при 100 °С, мм ² /с	ГОСТ 33 / ASTM D445	16,2
Индекс вязкости	ГОСТ 25371	105
Вязкость динамическая при -40 °С, мПа·с	ASTM D2983	126 000
Температура вспышки в открытом тигле, °С	ГОСТ 4333 / ASTM D92	230
Температура застывания, °С	ГОСТ 20287 (метод Б)	-31

*Типовые показатели продукта не являются спецификацией и могут изменяться в пределах требований нормативной документации производителя



OPTITECH
PROFESSIONAL LINE

Спецификации
API GL5

OPTITECH Axle Oil 85W-140
Трансмиссионное масло



Высококачественное масло для механических трансмиссий с любыми типами зубчатых передач, включая гипоидные. Производится с использованием очищенных минеральных базовых масел в комбинации с современным пакетом присадок.



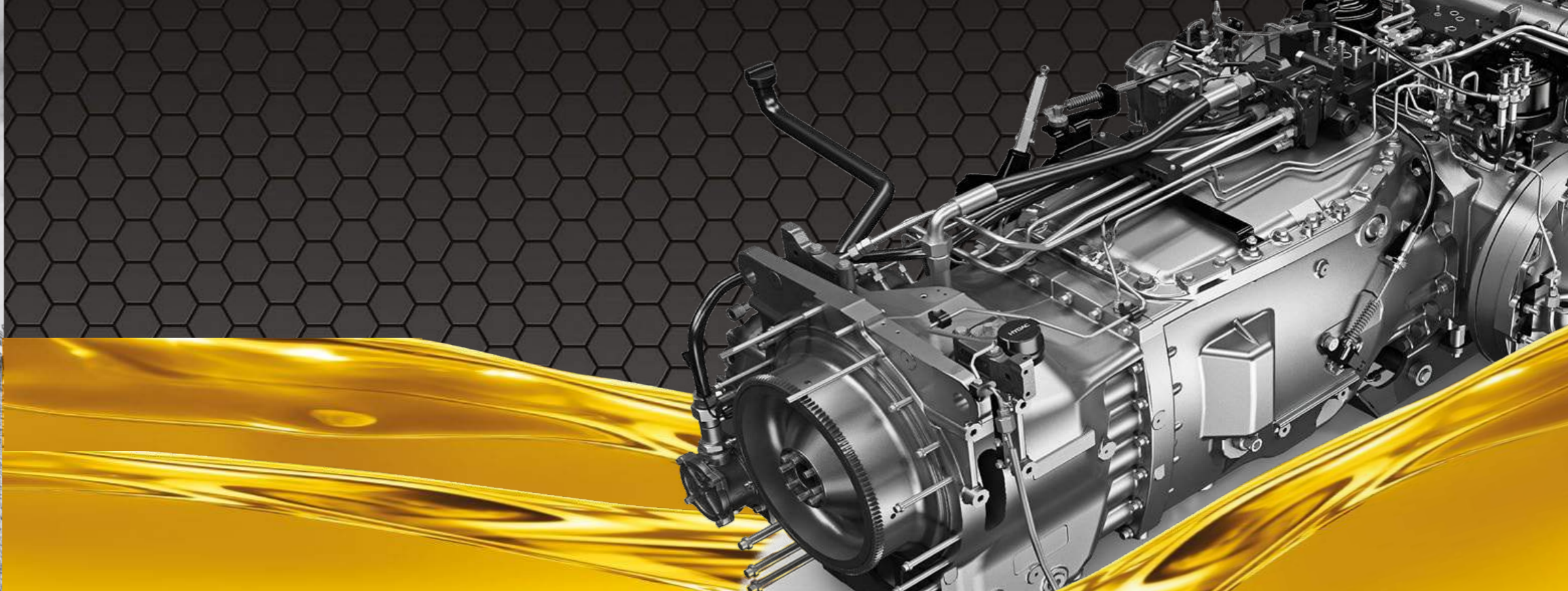
Предназначено для применения в узлах трансмиссий тяжелонагруженной сельскохозяйственной и внедорожной техники, эксплуатируемой в жестких условиях.

- ▶ Длительная и надежная эксплуатация узлов трансмиссий в условиях высоких нагрузок в широком интервале температур.
- ▶ Отличные противозадирные и противоизносные свойства.
- ▶ Защита от коррозии и окисления металла.
- ▶ Стабильная вязкость в течении всего срока эксплуатации.

ФИЗИКО-ХИМИЧЕСКИЕ ХАРАКТЕРИСТИКИ*

Типовые показатели	Методы испытания	OPTITECH Axle Oil 85W-140 (GL-5)
Плотность при 20 °С, кг/м ³	ASTM D4052	905
Вязкость кинематическая при 100 °С, мм ² /с	ГОСТ 33 / ASTM D445	26,0
Индекс вязкости	ГОСТ 25371	100
Вязкость динамическая при -12 °С, мПа·с	ASTM D2983	44 852
Температура вспышки в открытом тигле, °С	ГОСТ 4333 / ASTM D92	230
Температура застывания, °С	ГОСТ 20287 (метод Б)	-22

*Типовые показатели продукта не являются спецификацией и могут изменяться в пределах требований нормативной документации производителя



OPTITECH
PROFESSIONAL LINE

Спецификации

API GL-4
Allison C-4
Massey Ferguson CMS M1143/1145
Valtra G2-08
Ford ESN-M2C134-D

OPTITECH Transmission Oil 10W-30

Масло трансмиссионное



Обеспечивает высокую эффективность и длительную, надежную эксплуатацию гидростатических систем, коробок передач и трансмиссий, а также мокрых тормозов тракторов в условиях высоких нагрузок в широком интервале температур.



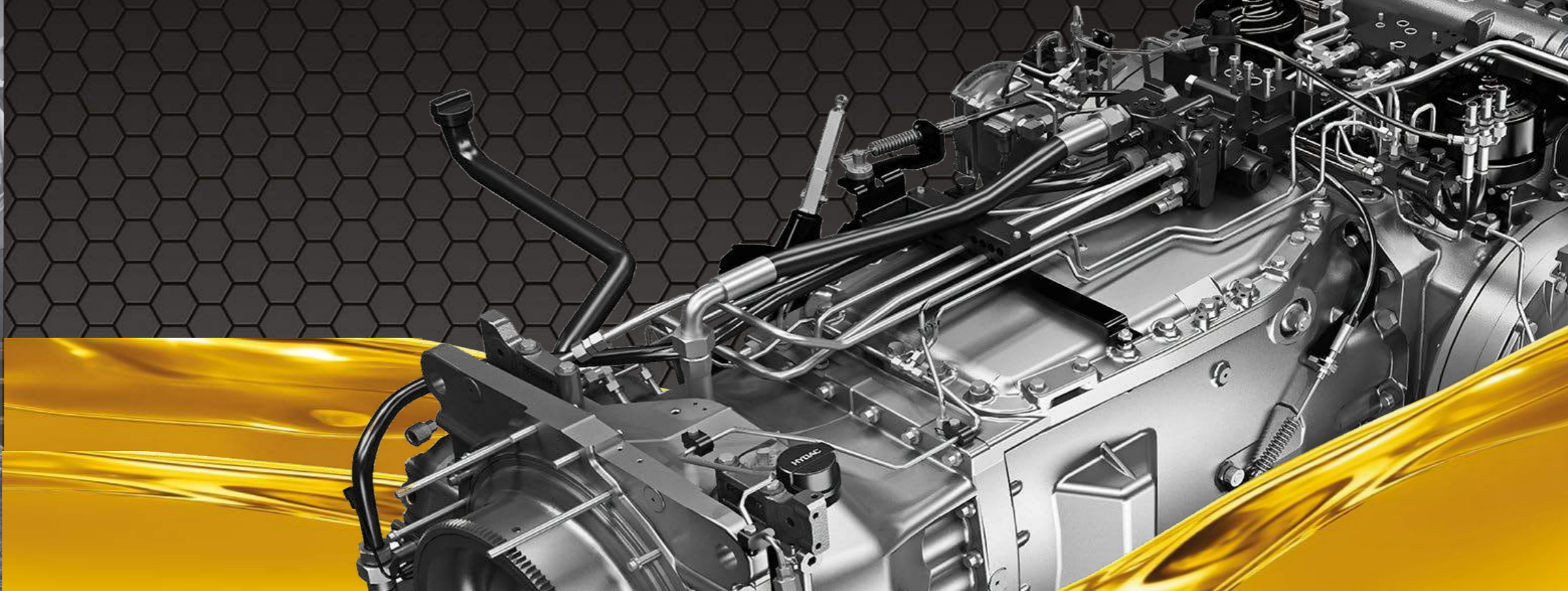
Рекомендовано к применению в трансмиссионных, гидравлических системах, маслопогружных тормозах и прочих вспомогательных системах тракторов и другой внедорожной техники.

- ▶ Превосходные антиокислительные, противоизносные, антикоррозионные и противопенные свойства.
- ▶ Стабильная вязкость в течении всего срока эксплуатации.
- ▶ Способствует снижению эксплуатационных расходов и повышению эффективности работы техники.

ФИЗИКО-ХИМИЧЕСКИЕ ХАРАКТЕРИСТИКИ*

Типовые показатели	Методы испытания	OPTITECH Transmission Oil 10W-30
Плотность при 20 °С, кг/м ³	ASTM D4052	861
Вязкость кинематическая при 100 °С, мм ² /с	ASTM D445	10
Вязкость кинематическая при 40 °С, мм ² /с	ASTM D445	66
Индекс вязкости	ASTM D 2270	133
Температура вспышки в открытом тигле, °С	ASTM D92	246
Температура застывания, °С	ASTM D92	- 40

*Типовые показатели продукта не являются спецификацией и могут изменяться в пределах требований нормативной документации производителя



OPTITECH
PROFESSIONAL LINE

Спецификации

API CF/SF
API GL-4
Massey-Ferguson CMS 1144
Massey-Ferguson CMS 1145
John Deere JD J27
Caterpillar CAT T0-2 obsolete
ZF TE-ML 06B

OPTITECH Premium Transmission Oil 10W-40

Масло трансмиссионное



Всесезонное универсальное тракторное масло STOU, разработанное с использованием синтетических компонентов, для широкой линейки внедорожной, сельскохозяйственной и лесозаготовительной техники. Данный продукт обладает высокими эксплуатационными характеристиками, позволяющими существенно продлить ресурс агрегатов и защитить их от коррозии и преждевременного изнашивания рабочих поверхностей.



Предназначено для дизельных двигателей, силовых трансмиссий, гидравлических систем и маслопогруженных тормозов.

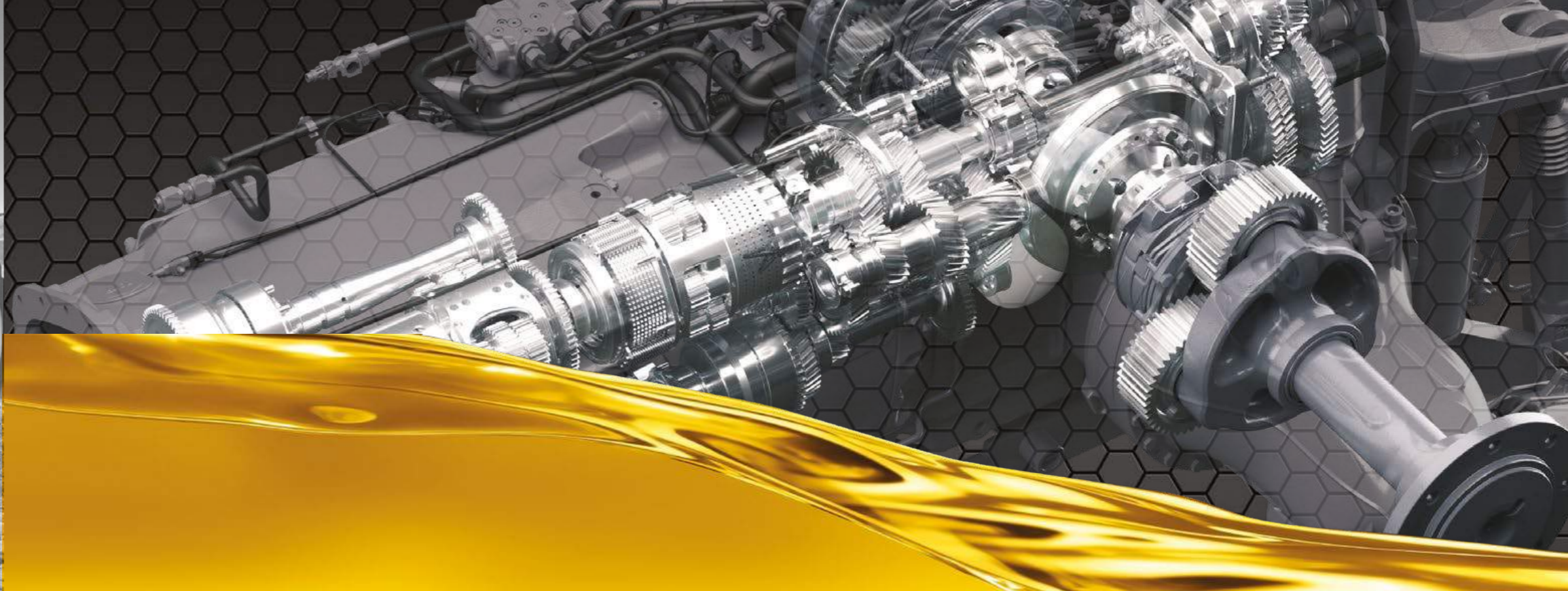
- ▶ **Высокие эксплуатационные характеристики.** Отличные эксплуатационные характеристики масла OPTITECH Premium Transmission Oil 10W-40 позволяют существенно продлить срок службы машин, помогают предотвратить «усталость» металла и преждевременное изнашивание рабочих деталей.
- ▶ **Защита зубчатых передач.** Надежная защита для всех трансмиссий, зубчатых передач и подшипников.
- ▶ **Антикоррозионные свойства.** Защита всех рабочих деталей от коррозии.

ФИЗИКО-ХИМИЧЕСКИЕ ХАРАКТЕРИСТИКИ*

Типовые показатели	Методы испытания	OPTITECH Premium Transmission Oil 10W-40
Вязкость кинематическая, мм ² /с		
При 40°C	ASTM D 445	100,2
При 100°C		14,7
Индекс вязкости	ASTM D 2270	150
Температура вспышки в открытом тигле, °C	ASTM D 92	227
Температура застывания, °C	ASTM D 97	-38
Плотность при 15°C, кг/м ³	ASTM D 4052	877



*Типовые показатели продукта не являются спецификацией и могут изменяться в пределах требований нормативной документации производителя



OPTITECH
PROFESSIONAL LINE

Спецификации
API GL-5 Limited Slip

OPTITECH Axle Oil LS 85W-90
Масло трансмиссионное



Всесезонное трансмиссионное масло на основе высококачественных базовых компонентов для сельскохозяйственной и внедорожной техники. Разработано специально для ведущих мостов, оборудованных самоблокирующимися дифференциалами. Масло обладает отличными фрикционными свойствами для оптимальной работы дифференциалов повышенного трения.



Предназначено для применения в ведущих мостах с самоблокирующимися дифференциалами, бортовых редукторах, раздаточных коробках, коробках отбора мощности.

- ▶ Специально подобранные присадки.
- ▶ Оптимальная вязкость.
- ▶ Обеспечивает высокие противоизносные характеристики.
- ▶ Термическая стабильность и необходимый коэффициент трения.
- ▶ Высокая окислительная стабильность и сохранение масляной пленки между поверхностями трения.

ФИЗИКО-ХИМИЧЕСКИЕ ХАРАКТЕРИСТИКИ*

Типовые показатели	Методы испытания	OPTITECH Axle Oil LS 85W-90
Вязкость кинематическая при 100 °С, мм ² /с	ASTM D 445	16,9
Динамическая вязкость по Брукфильду (при -12°С)	ASTM D 2983	135 000
Температура вспышки в открытом тигле, °С	ASTM D 92	225
Температура застывания, °С	ASTM D 97	-26
Плотность при 15 °С, кг/м ³	ASTM D 4052	896



*Типовые показатели продукта не являются спецификацией и могут изменяться в пределах требований нормативной документации производителя



OPTITECH
PROFESSIONAL LINE

Спецификации

Denison HF-0/HF-1/HF-2
DIN 51524-3 HVLP
ISO 1158 HV
Bosch Rexroth RDE 90235

OPTITECH Hydraulic Oil HVLP 46

Гидравлическое масло



Всесезонное гидравлическое масло с высокими эксплуатационными свойствами. Производится на основе высококачественных базовых масел и многофункционального пакета присадок.



Предназначено для применения в гидравлических системах сельскохозяйственной и внедорожной специальной техники и промышленного оборудования.

- ▶ Длительный срок службы масла.
- ▶ Высокая стабильность в присутствии влаги, водоотделение.
- ▶ Отличные антиокислительные, противоизносные, антикоррозионные и антипенные свойства.
- ▶ Устойчиво к воздействию высоких температур и механических нагрузок.
- ▶ Предотвращает образование отложений и способствует увеличению срока службы фильтров.
- ▶ Совместимо с уплотнительными материалами используемыми в современных и технологичных машинах.

ФИЗИКО-ХИМИЧЕСКИЕ ХАРАКТЕРИСТИКИ*

Типовые показатели	Методы испытания	OPTITECH Hydraulic Oil HVLP 46
Плотность при 20 °С, кг/м ³	ASTM D4052	859
Вязкость кинематическая при 100 °С, мм ² /с	ГОСТ 33 / ASTM D445	7,8
Вязкость кинематическая при 40 °С, мм ² /с	ГОСТ 33 / ASTM D445	44,6
Вязкость кинематическая при -20 °С, мм ² /с	ASTM D445 / ГОСТ 33 /	2 580
Индекс вязкости	ГОСТ 25371	147
Температура вспышки в открытом тигле, °С	ГОСТ 4333 / ASTM D92	230
Температура застывания, °С	ГОСТ 20287 (метод Б)	-40

*Типовые показатели продукта не являются спецификацией и могут изменяться в пределах требований нормативной документации производителя



OPTITECH
PROFESSIONAL LINE

Спецификации

Denison HF-0/HF-1/HF-2
DIN 51524-3 HVLP
ISO 1158 HV
Bosch Rexroth RDE 90235

OPTITECH Hydraulic Oil HVLP 68

Гидравлическое масло



Всесезонное гидравлическое масло с высокими эксплуатационными свойствами и улучшенными вязкостными характеристиками. Производится на основе высококачественных базовых масел и многофункционального пакета присадок.



Предназначено для применения в гидравлических системах сельскохозяйственной и внедорожной специальной техники и промышленного оборудования.

- ▶ Длительный срок службы масла.
- ▶ Обладает отличными антиокислительными, противоизносными, антикоррозионными и антипенными свойствами.
- ▶ Обеспечивает отличную защиту от износа и коррозии в жестких условиях эксплуатации.
- ▶ Способствует увеличению срока службы фильтров.
- ▶ Совместимо с уплотнительными материалами используемыми в современных и технологичных машинах.

ФИЗИКО-ХИМИЧЕСКИЕ ХАРАКТЕРИСТИКИ*

Типовые показатели	Методы испытания	OPTITECH Hydraulic Oil HVLP 68
Плотность при 20 °С, кг/м ³	ASTM D4052	868
Вязкость кинематическая при 100 °С, мм ² /с	ГОСТ 33 / ASTM D445	10,5
Вязкость кинематическая при 40 °С, мм ² /с	ГОСТ 33 / ASTM D445	66,0
Вязкость кинематическая при -20 °С, мм ² /с	ASTM D445 / ГОСТ 33	5 600
Индекс вязкости	ГОСТ 25371	147
Температура вспышки в открытом тигле, °С	ГОСТ 4333 / ASTM D92	240
Температура застывания, °С	ГОСТ 20287 (метод Б)	-36

*Типовые показатели продукта не являются спецификацией и могут изменяться в пределах требований нормативной документации производителя



OPTITECH
PROFESSIONAL LINE

Спецификации

DIN 51524-3 (HVLP)
ISO 11158 (HV)
ASTM D6158 HV
Denison HF-0/HF-1/HF-2
Bosch Rexroth RDE 90235
Eaton Vickers E-FDGN-TB002-E
Fives Cincinnati P-68

OPTITECH Hydraulic Oil HVLP 32

Гидравлическое масло



Всесезонное гидравлическое масло, разработанное для использования в системах гидравлического оборудования, для которых типичны как низкие, так и высокие температуры эксплуатации. Масло обеспечивает эксплуатацию гидравлических систем внедорожной и сельскохозяйственной техники в широком интервале температур, защищает насос от износа и обладает превосходной фильтруемостью, сохраняя фильтры в рабочем состоянии.



Предназначено для гидравлических систем внедорожной и сельскохозяйственной техники. Подходит для применения в различных гидравлических насосах, в том числе производства Denison, Cincinnati Machine, Eaton Vickers, Bosch Rexroth.

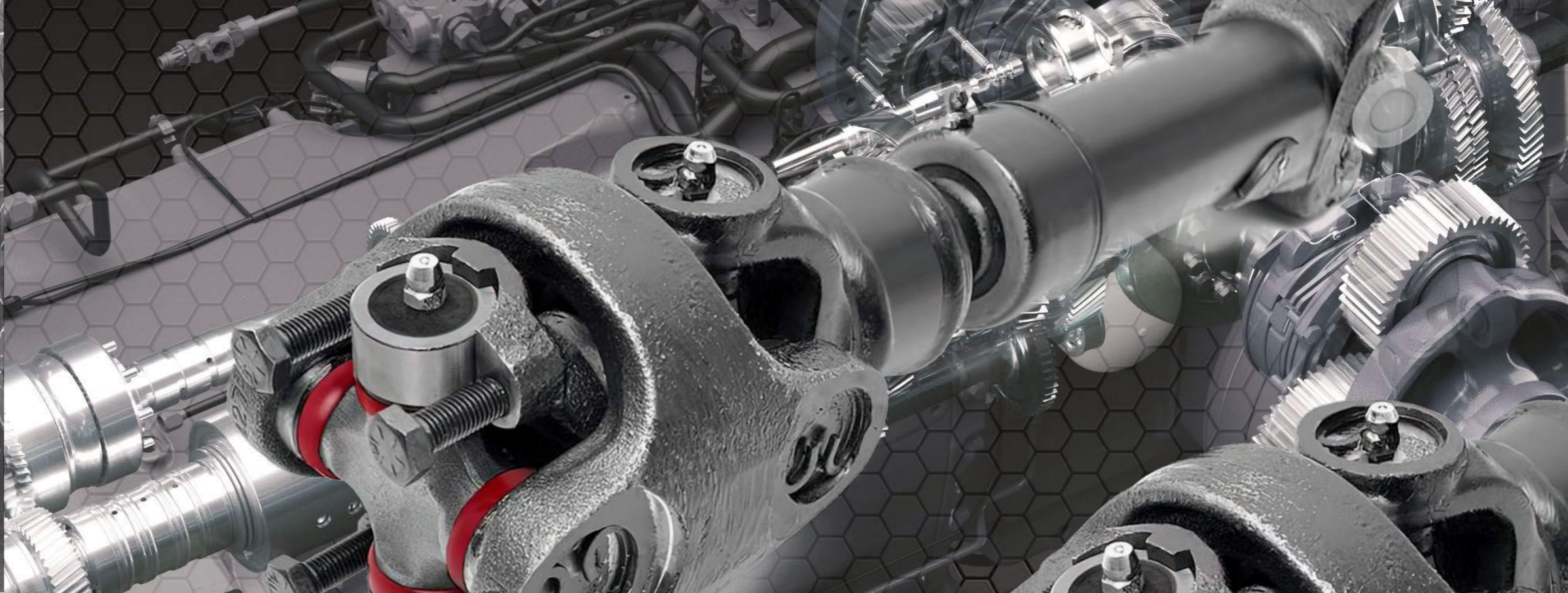
- ▶ Длительный срок службы масла.
- ▶ Отличные антиокислительные, противоизносные, антикоррозионные и антипенные свойства.
- ▶ Предотвращает образование отложений и способствует увеличению срока службы фильтров.
- ▶ Высокая стабильность в присутствии влаги, водоотделение.
- ▶ Устойчиво к воздействию высоких температур, и механических нагрузок.
- ▶ Совместимо с уплотнительными материалами используемыми в современных и технологичных машинах.

ФИЗИКО-ХИМИЧЕСКИЕ ХАРАКТЕРИСТИКИ*

Типовые показатели	Методы испытания	OPTITECH Hydraulic Oil HVLP 32
Вязкость кинематическая, мм ² /с		
При 40°C	ASTM D 445	32
При 100°C		6,4
При -20°C		1500
Индекс вязкости	ASTM D 2270	150
Температура вспышки, °C	ASTM D 92	199
Температура застывания, °C	ГОСТ 20287	-47
Плотность при 20°C, кг/м ³	ASTM D 4052	855



*Типовые показатели продукта не являются спецификацией и могут изменяться в пределах требований нормативной документации производителя



OPTITECH

PROFESSIONAL LINE

Спецификации
NLGI 2

OPTITECH Premium EP Grease

Многофункциональная смазка



Многофункциональная смазка с содержанием противозадирных присадок (EP-присадок) на основе литиево-кальциевого мыла. Обладает превосходными эксплуатационными характеристиками в широком диапазоне температур, гарантирует длительный срок службы при работе в условиях высоких температур благодаря устойчивости к термоокислению.



Предназначена для смазывания узлов трения внедорожной и сельскохозяйственной техники, работающей в условиях сверхвысоких нагрузок. Может применяться в качестве универсальной как для централизованных систем смазки, так и в качестве закладной.

- ▶ Высокая несущая способность.
- ▶ Повышенная механическая стабильность.
- ▶ Стойкость к вымыванию водой.
- ▶ Окислительная стабильность.
- ▶ Защита от коррозии.

ФИЗИКО-ХИМИЧЕСКИЕ ХАРАКТЕРИСТИКИ*

Типовые показатели	Методы испытания	OPTITECH Premium EP Grease
Соответствие стандарту	DIN 51502	KP 2 K-30
Класс NLGI		2
Пенетрация с перемешиванием, 60 двойных тактов, 10 ⁻¹ мм	ASTM D217	265-195
Диапазон рабочих температур, °C		от -30 до +120
Цвет	Визуальный	От светло-желтого до коричневого
Тип загустителя		Литиево-кальциевое мыло
Базовое масло		Минеральное
Вязкость базового масла при 40 °C, мм ² /с	ASTM D445	220
Температура каплепадения, °C	ASTM D566	>190
Износ на 4-шариковой машине трения, диаметр пятна износа, мм	ASTM D2266 DIN 51350 5	0,5
Нагрузка сваривания на 4-шариковой машине, Н	ASTM D2596 DIN 51350 4	3000

*Типовые показатели продукта не являются спецификацией и могут изменяться в пределах требований нормативной документации производителя

OPTITECH

PROFESSIONAL LINE

OPTITECH AGRO

Москва, ул. Рочдельская, д. 15, стр. 1

Телефон:

+7 495 730 08 05

E-mail: info@optitech-agro.ru